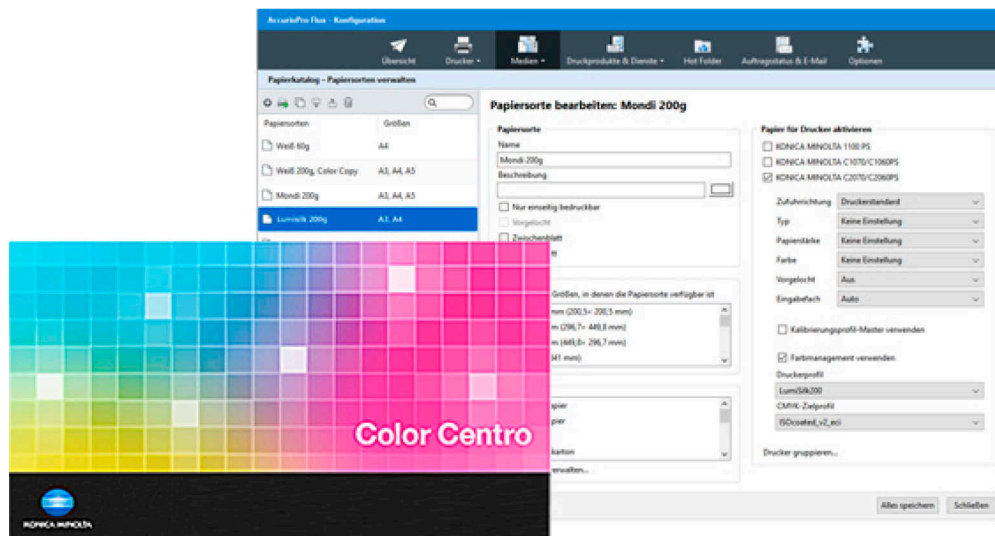


## Farbmanagement

Druckerprofil mit Color Centro erstellen  
und in Flux Workstation dem Papier zuweisen



Fragen Sie sich das auch manchmal: Wie erstelle ich eigentlich ein Druckerprofil und wie kann ich es in Flux Workstation gezielt für eine Papiersorte nutzen? Wir zeigen Ihnen einen Workflow, in dem Sie mit Color Centro ein Druckerprofil für eine Papiersorte erstellen und es in Flux Workstation dem Papier im Papierkatalog zuweisen.

## Druckerprofil erstellen und in Flux Workstation verwenden

Sie können mit Color Centro gezielt für Ihren Drucker und Ihre Papiersorte ein Druckerprofil erstellen. Im Papierkatalog von Flux können Sie das Druckerprofil der Papiersorte zuweisen. Immer wenn die Papiersorte in Flux Workstation für einen Druckauftrag verwendet wird, werden die Farbprofile ausgelesen und mit dem Druckauftrag an den Drucker gesendet.

Flux Workstation unterstützt das Farbmanagement für alle Drucker, die mit den Konica Minolta-Bildcontrollern ab Version IC-601 arbeiten.



Diese Schritte sind erforderlich

### Drucker

- Papier in Papierfach einlegen
- Papier in Papierkatalog des Druckers aufnehmen

### Color Centro

- Testdiagramm drucken
- Farbfelder ausmessen
- Druckerprofil in Color Centro speichern

### Flux Workstation

- Papier in den Papierkatalog von Flux Workstation aufnehmen
- In Druckerkonfiguration für das Farbmanagement die Einstellung *Manuelle Einstellungen* setzen
- Druckerprofil der Papiersorte zuweisen

## Color Centro: Druckerprofil erstellen



### Technische Voraussetzungen

- Der Drucker und Color Centro sind auf demselben Rechner installiert.
- Der gewünschte Drucker ist eingeschaltet und mit Flux Workstation verbunden.
- Die IP-Adresse des Druckers ist bekannt.
- Ein Farbmessgerät ist verfügbar und eingeschaltet.

### Testdiagramm drucken

- 1 Starten Sie Color Centro und verbinden Sie es mit dem Drucker, auf dem Sie das Druckerprofil erstellen wollen.
- 2 Öffnen Sie in der Profilverwaltung den Arbeitsbereich für Druckerprofile.
- 3 Starten Sie Color Centro Profiler mit Klick auf **Neu**.
- 4 Legen Sie Drucker, Papiersorte und Farbmessgerät fest.
- 5 Drucken Sie das Testdiagramm.

### Farbfelder mit dem Farbmessgerät ausmessen

- 1 Messen Sie die Farbfelder auf dem Testdiagramm mit Ihrem Farbmessgerät. Die Messwerte werden in Color Centro angezeigt, mit den Sollwerten verglichen und korrigiert.
- 2 Beantworten Sie die Abfragen in Color Centro.

### Druckerprofil speichern

- 1 Legen Sie den Namen für das Druckerprofil fest und prüfen Sie den Zielordner, in dem das Druckerprofil gespeichert wird.
- 2 Bestätigen Sie die weiteren Abfragen.  
Das Profil ist auf dem Bildcontroller des Druckers gespeichert und kann in anderen Anwendungen verwendet werden, beispielsweise in Flux Workstation.

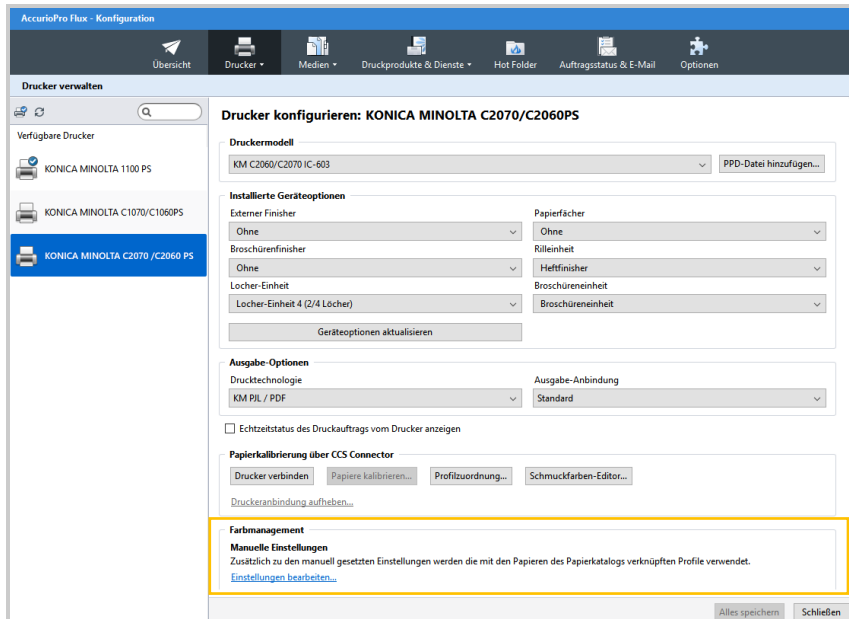
**Tipp:** Nehmen Sie den Papiernamen in den Profilnamen mit auf. Wenn der Profilname in den ersten 8 Buchstaben mit dem Papiernamen übereinstimmt, werden die Druckerprofile in Flux Workstation automatisch erkannt und standardmäßig voreingestellt. Sie müssen in Flux Workstation dann nur noch das Farbmanagement für die gewünschte Papiersorte aktivieren.

## Flux Workstation: Druckerprofil verwenden



Die Funktionen für das Farbmanagement sind im Papierkatalog nur dann verfügbar, wenn Sie in der Druckerkonfiguration des gewünschten Druckers das manuelle Farbmanagement aktiviert haben.

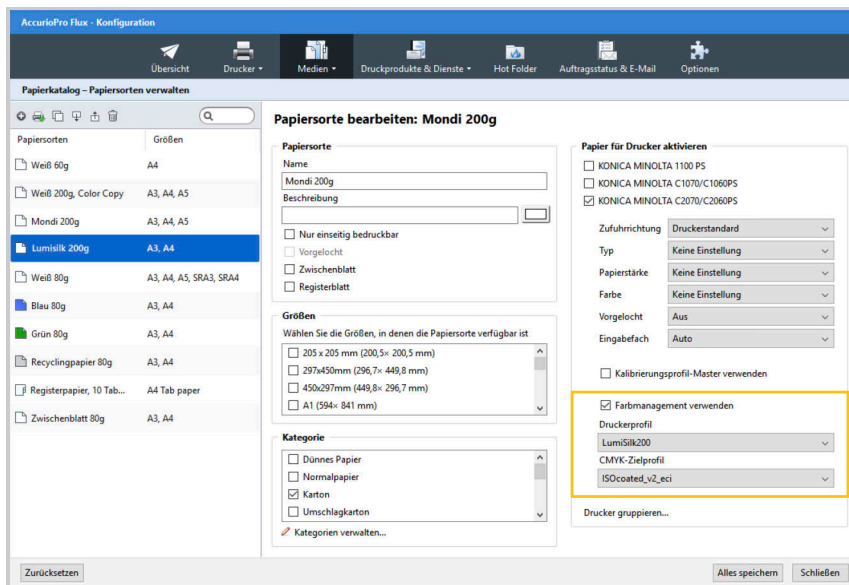
- 1 Öffnen Sie die Druckerkonfiguration unter **Konfiguration | Drucker | Drucker**.
- 2 Wählen Sie den gewünschten Drucker.



- 3 Klicken Sie im Einstellbereich unter **Farbmanagement** auf **Einstellungen bearbeiten**.
- 4 Aktivieren Sie in dem nachfolgenden Dialogfenster die Einstellung **Manuelle Einstellungen**.  
Im Papierkatalog werden die Funktionen für das Farbmanagement für diesen Drucker angezeigt.

Die Papiersorte muss im Papierkatalog von Flux Workstation vorhanden sein. Falls nicht, können Sie die Papiersorte vom Drucker importieren. Im Papierkatalog können Sie dann das Druckerprofil der Papiersorte zuweisen.

- 1 Öffnen Sie den Papierkatalog unter **Konfiguration | Medien | Papierkatalog**.
- 2 Wählen Sie die gewünschte Papiersorte.



- 3 Aktivieren Sie das Papier für den gewählten Drucker.
- 4 Aktivieren Sie das Kontrollkästchen vor **Farbmanagement verwenden**.
- 5 Wählen Sie unter **Druckerprofil (Ausgabeprofil)** das von Ihnen erstellte Druckerprofil.
- 6 Prüfen Sie ebenfalls die Einstellung unter **CMYK-Zielfprofil (Simulationsprofil)**.

## Abschließend ...



Damit die Farbprofile aus dem Papierkatalog verwendet werden, muss im Druckprodukt oder im Druckauftrag selbst im Bereich Farbmanagement der Druckereinstellungen die Einstellung **AccurioPro Flux-Standardereinstellungen verwenden** aktiviert sein.



Wenn Sie eigene Druckerprofile erstellen möchten, sollte Ihnen der Umgang mit folgenden Programmen und Geräten vertraut sein

- Ihr Drucker
- Color Centro
- Farbmessgerät
- Flux Workstation

Hier finden Sie weitere Informationen

### **Onlinehilfe Flux Workstation**

*Programm konfigurieren | Papierkatalog einrichten*

- Neue Papiersorte anlegen
- Papiersorten für Drucker aktivieren
- Papiersorten vom Drucker importieren
- Papiersorten aktualisieren

*Farbmanagement in Flux Workstation*

- Programm konfigurieren | Drucker konfigurieren | Farbmanagement
- Programm konfigurieren | Papierkatalog einrichten | Farbmanagement für Papiersorten aktivieren
- Dokumente drucken | Farbmanagement in Flux Workstation

**Ihr Drucker, Color Centro und Farbmessgerät**

- Informieren Sie sich in den dazugehörigen Handbüchern

Weitere How To-Anleitungen finden Sie unter:

<http://www.dots.de/de/kompletter-druckworkflow/how-tos/>

© 2018 dots Gesellschaft für Softwareentwicklung mbH

Alle Rechte vorbehalten.

Alle Angaben zu dieser Dokumentation wurden sorgfältig erarbeitet, erfolgen jedoch ohne Gewähr.

AccurioPro ist eine Marke von Konica Minolta, Inc. Alle anderen Bezeichnungen und Markennamen der jeweiligen Firmen unterliegen dem allgemeinen warenzeichen-, marken- oder patentrechtlichen Schutz.