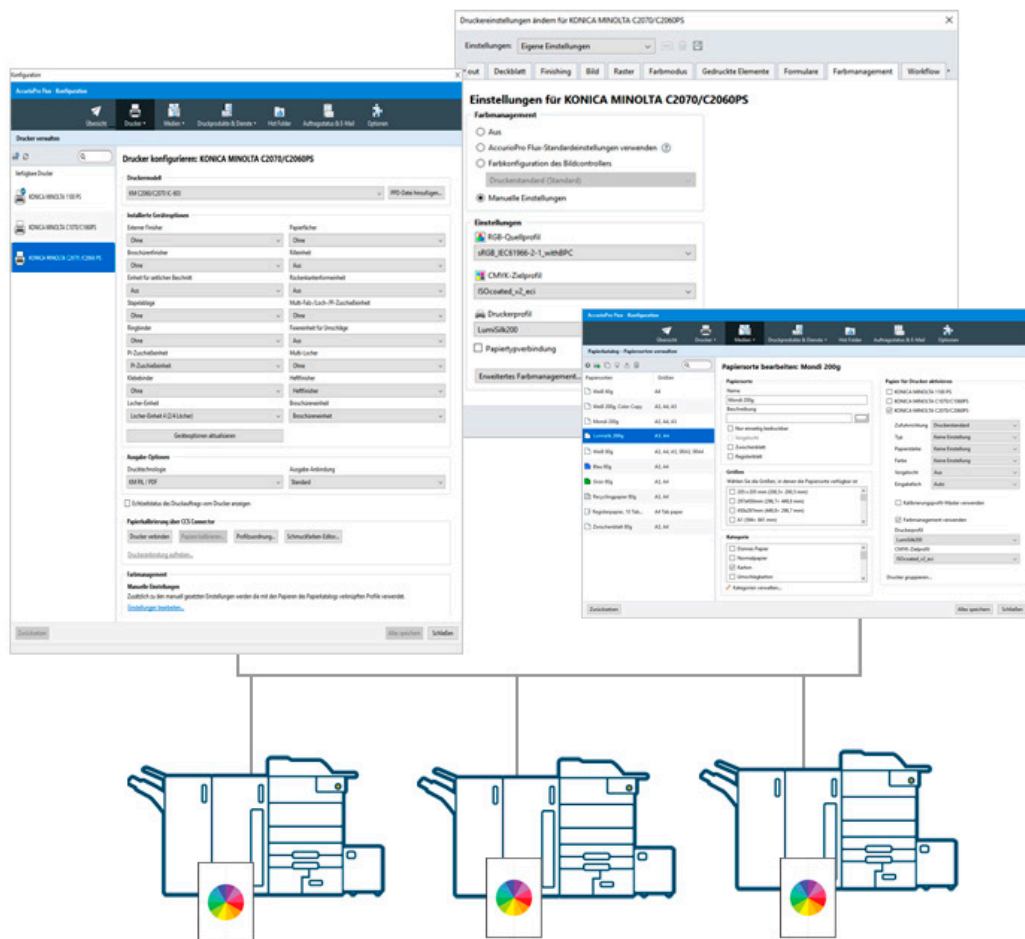


Farbmanagement So geht's mit Flux Workstation



In Flux Workstation haben Sie die volle Kontrolle über das Farbmanagement und können die Vorgaben auf allen Druckern, die mit den Konica Minolta-Bildcontrollern ab Version IC-601 arbeiten, jederzeit flexibel steuern.


Farbmanagement mit Flux Workstation – so geht's

In AccurioPro Flux konfigurieren Sie das Farbmanagement in den Druckereinstellungen. Diese sind erreichbar in der Druckerkonfiguration, in der Produktkonfiguration und direkt im Druckauftrag. Zusätzlich können Sie den einzelnen Papiersorten eigene Farbprofile zuweisen.

Auf dem Controller sind die Einstellungen einer Farbkonfiguration als festes Set gespeichert. Einzelne Einstellungen können nicht individuell für einen Druckauftrag angepasst werden. In AccurioPro Flux hingegen können Sie Ihr eigenes Set definieren und zusätzlich – individuell für jeden Druckauftrag – die Farbprofile der verwendeten Papiere übernehmen. Dadurch können Sie das Farbmanagement flexibel einstellen und es gleichzeitig automatisieren.

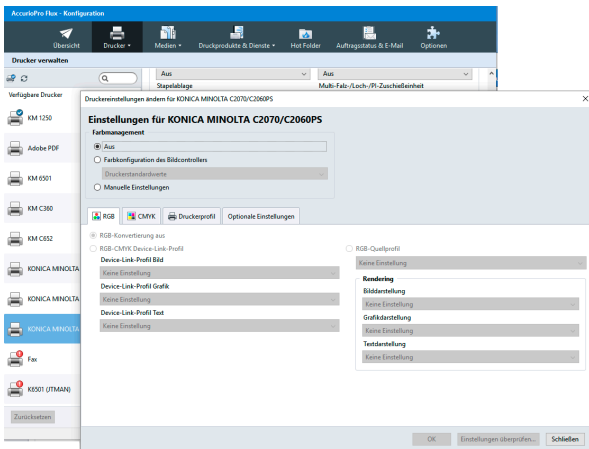
Die Controller der Konica-Minolta-Drucker erlauben nur ein Papierprofil pro Druckauftrag. Standardmäßig verwenden sie das Farbprofil des ersten Papiers, das im Druckauftrag verwendet wird. AccurioPro Flux bietet Ihnen die Möglichkeit, das verwendete Farbprofil selbst festzulegen. Wenn Sie beispielsweise Broschüren drucken, in denen unterschiedliche Papiersorten für Umschlag und Innenseiten verwendet werden, verwendet der Drucker standardmäßig das Farbprofil des Umschlags. In einem Druckprodukt können Sie jedoch festlegen, dass ein anderes Farbprofil, beispielsweise das der Innenseiten, verwendet werden soll.

Lassen Sie sich nachfolgend die Einstellmöglichkeiten und ihre Abhängigkeiten voneinander kurz vorstellen.




Standardvorgaben in der Druckerkonfiguration

Sie können in AccurioPro Flux für jeden Drucker eigene Vorgaben als **AccurioPro Flux-Standard-einstellungen** für das Farbmanagement festlegen. Immer, wenn auf diesem Drucker gedruckt wird, und es keine weiteren Vorgaben für das Farbmanagement gibt, werden diese Werte verwendet.



Die Einstellungen des Druckers werden standardmäßig für Druckprodukte und übernommen.




Papierprofile im Papierkatalog

Wenn Sie in der Druckerkonfiguration **Manuelle Einstellungen** aktiviert haben, können Sie den Papieren dieses Druckers im Papierkatalog eigene Farbprofile zuweisen.

Immer wenn die Papiere verwendet werden, werden die Farbprofile ausgelesen.


Einzige Voraussetzung:
Im Druckauftrag müssen für das Farbmanagement die **AccurioPro Flux-Standard-einstellungen** aktiviert sein.



Standardvorgaben in Druckprodukten

Wenn im Druckprodukt die **AccurioPro Flux-Standard-einstellungen** aktiviert sind, werden die Vorgaben des Druckers übernommen und die Farbprofile der verwendeten Papiere ausgelesen.

Wenn Sie im Druckprodukt **Manuelle Einstellungen** aktivieren, können Sie eigene Vorgaben für das Druckprodukt vornehmen. Diese manuellen Einstellungen überschreiben die Vorgaben aus der Druckerkonfiguration und die Farbprofile aus dem Papierkatalog.



Individuelle Vorgaben in den einzelnen Druckaufträgen

Standardmäßig werden die Vorgaben aus dem verwendeten Druckprodukt ausgelesen.

Wenn Sie im Druckauftrag **Manuelle Einstellungen** aktivieren, können Sie eigene Vorgaben gezielt für diesen einzelnen Druckauftrag vornehmen. Diese manuellen Einstellungen überschreiben die Vorgaben aus der Druckerkonfiguration, aus dem Druckprodukt und die Papierprofile aus dem Papierkatalog.



Farbmanagement als Voreinstellung für Drucker

- 1 Öffnen Sie die Druckerkonfiguration unter **Konfiguration | Drucker | Drucker**.
- 2 Wählen Sie den gewünschten Drucker.

The screenshot shows the 'Konfiguration' window for a KONICA MINOLTA C2070/C2060PS printer. The 'Farbmanagement' section is highlighted with a yellow box. It contains the following text:

Farbmanagement
Manuelle Einstellungen
 Zusätzlich zu den manuell gesetzten Einstellungen werden die mit den Papieren des Papierkatalogs verknüpften Profile verwendet.
[Einstellungen bearbeiten...](#)

- 3 Klicken Sie im Einstellbereich unter **Farbmanagement** auf **Einstellungen bearbeiten**.
- 4 Aktivieren Sie in dem nachfolgenden Dialogfenster den Befehl **Manuelle Einstellungen** und stellen Sie die gewünschten Farbprofile ein.

Für Druckaufträge mit Farbmanagement gilt:

Immer wenn auf diesem Drucker gedruckt wird und es keine weiteren Vorgaben für das Farbmanagement gibt, werden die in der Druckerkonfiguration eingestellten Werte für das Farbmanagement verwendet. Die Voreinstellungen, die auf dem Gerät selbst eingestellt sind, werden dabei ignoriert.

Hinweis: Die Einstellungen in der Druckerkonfiguration können bei der Ausgabe von den Einstellungen im Papierkatalog, im Druckprodukt und den individuellen Einstellungen im Druckauftrag überschrieben werden.

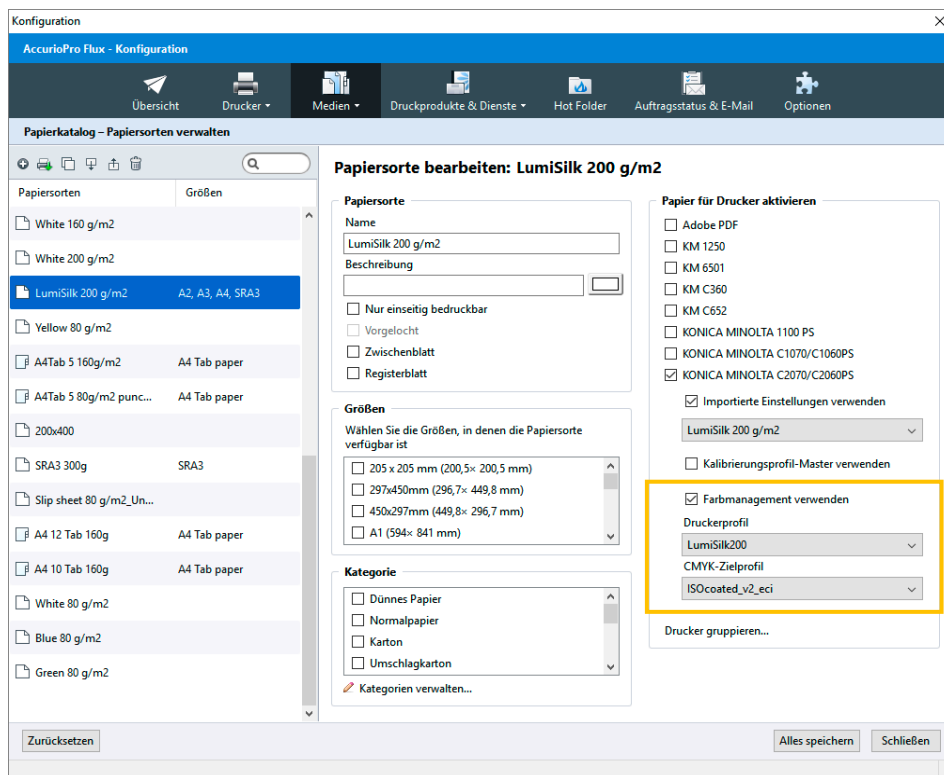


Farbprofile als Voreinstellung für eine Papiersorte

Wenn Sie in der Druckerkonfiguration **Manuelle Einstellungen** aktiviert haben, können Sie den Papieren dieses Druckers im Papierkatalog eigene Farbprofile zuweisen.

Damit die Farbprofile aus dem Papierkatalog verwendet werden, muss zusätzlich im Druckprodukt oder im Druckauftrag selbst im Farbmanagement die Einstellung **AccurioPro Flux-Standard Einstellungen verwenden** aktiviert sein.

- 1 Öffnen Sie die Produktkonfiguration unter **Konfiguration | Medien | Papierkatalog**.
- 2 Wählen Sie die gewünschte Papiersorte.



- 3 Markieren Sie im rechten Fensterbereich unter **Papier für Drucker aktivieren** den Drucker, auf dem Sie das Papier verwenden und dem Sie ein Druckerprofil zuweisen möchten. Ein Definitionsbereich wird geöffnet.
- 4 Aktivieren Sie das Kontrollkästchen vor **Farbmanagement verwenden**.
- 5 Wählen Sie unter **Druckerprofil** und **CMYK-Zielprofil** die gewünschten Farbprofile.
- 6 Stellen Sie die Farbprofile bei diesem Papier für alle Drucker ein, auf denen Sie das Farbmanagement verwenden wollen.
- 7 Stellen Sie die Farbprofile für alle Papiere ein, mit denen Sie korrekte Farben produzieren wollen.
- 8 Wenn Sie alle Einstellungen vorgenommen haben, sichern Sie diese mit Klick auf **Alles speichern**.

Für Druckaufträge mit Farbmanagement gilt:

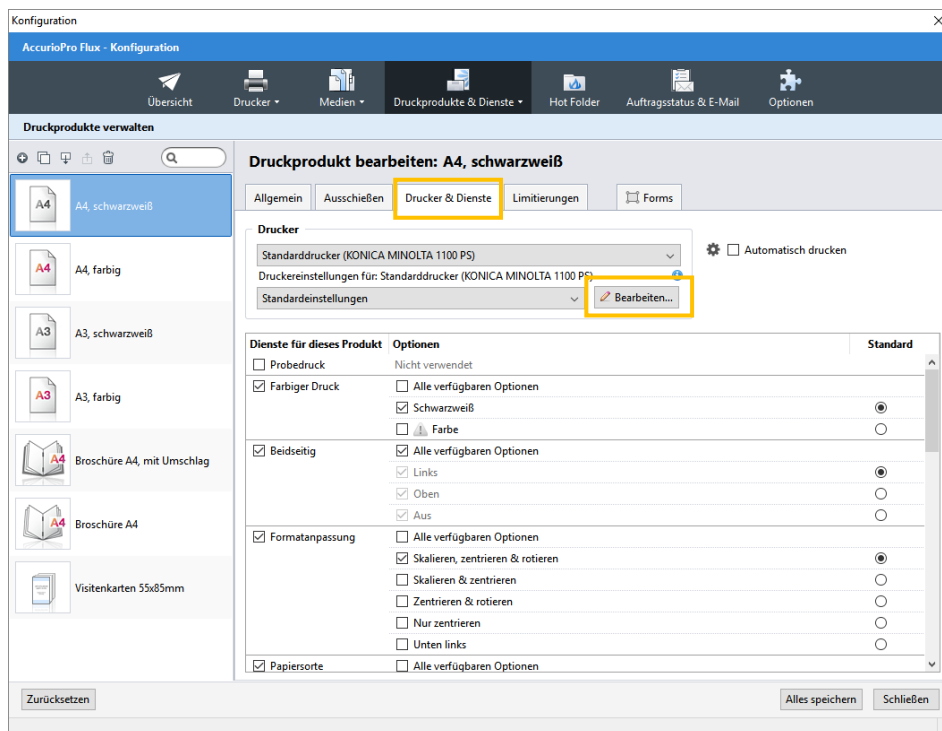
Immer wenn das Papier verwendet wird, werden die Farbprofile ausgelesen und die Farben für die Papiersorte anhand der Profilvergaben auf dem gewählten Drucker angepasst. Die Voreinstellungen, die in der Druckerkonfiguration in Flux Workstation oder auf dem Drucker selbst eingestellt, werden dabei ignoriert. Wenn Sie für einen Druckauftrag die Papiersorte wechseln ist das kein Problem: Flux Workstation prüft automatisch, welche Farbprofile für das Papier für die einzelnen Drucker eingestellt wurden.

Hinweis: Die Einstellungen im Papierkatalog können bei der Ausgabe von Einstellungen im Druckprodukt und den individuellen Einstellungen im Druckauftrag überschrieben werden.



Farbmanagement als Voreinstellung im Druckprodukt

- 1 Öffnen Sie die Produktkonfiguration unter **Konfiguration | Druckprodukte & Dienste | Druckprodukte**.
- 2 Wählen Sie das gewünschte Produkt.
- 3 Öffnen Sie den Tab **Drucker & Dienste**.



- 4 Klicken Sie im Einstellbereich unter **Drucker** auf **Bearbeiten**.
- 5 Öffnen Sie in dem nachfolgenden Dialogfenster den Tab **Farbmanagement**.
- 6 Aktivieren Sie in dem nachfolgenden Dialogfenster den Befehl **Manuelle Einstellungen** und stellen Sie die gewünschten Farbprofile ein.
- 7 Wenn Sie in dem Dialogfenster auf **Erweitertes Farbmanagement** klicken, können Sie weitere Einstellungen für das Farbmanagement vornehmen.

Für Druckaufträge mit Farbmanagement gilt:

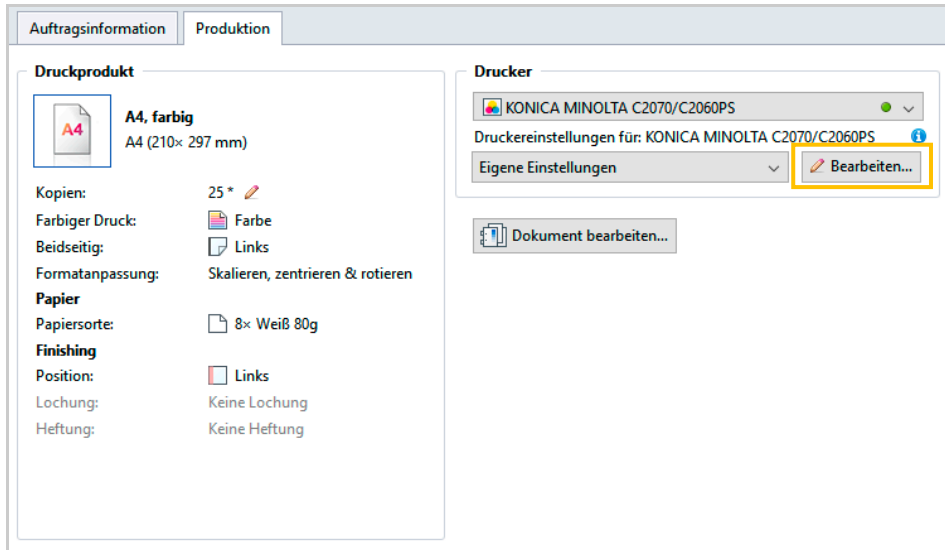
Immer wenn ein Druckauftrag mit diesem Druckprodukt ausgegeben wird, werden die im Druckprodukt eingestellten Werte für das Farbmanagement verwendet. Die Voreinstellungen, die in der Druckerkonfiguration in Flux Workstation, im Papierkatalog oder auf dem Drucker selbst eingestellt sind, werden dabei ignoriert.

Hinweis: Die Einstellungen in Druckprodukten können bei der Ausgabe von den individuellen Einstellungen im Druckauftrag überschrieben werden.

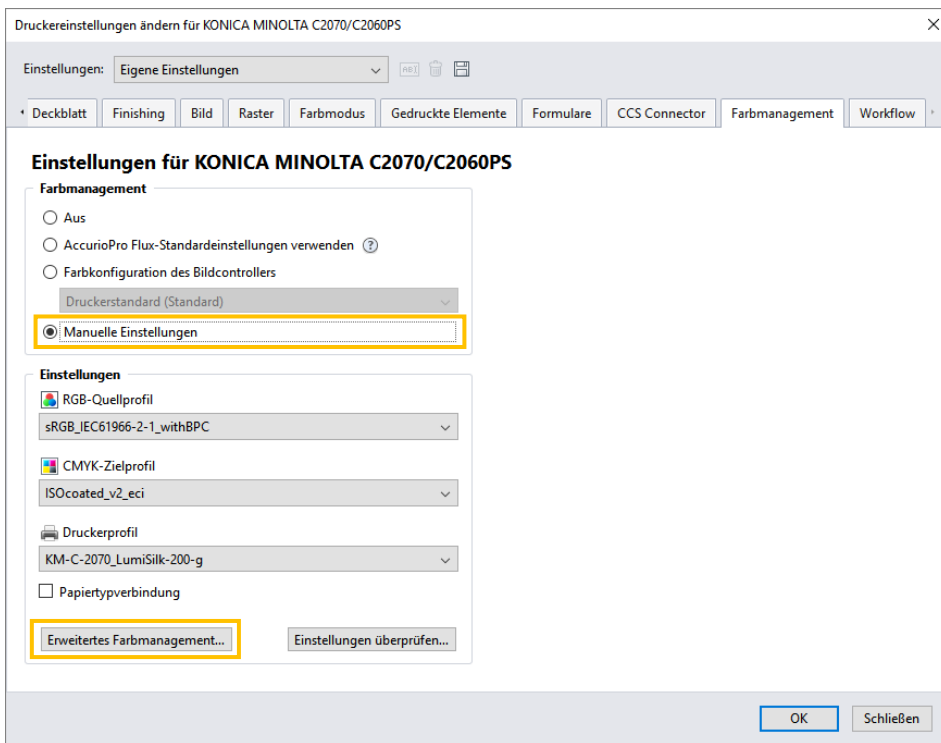


Individuell im aktuellen Druckauftrag

- 1 Öffnen Sie den Tab **Produktion** und klicken Sie dort auf **Bearbeiten**.



- 2 Öffnen Sie in dem nachfolgenden Dialogfenster den Tab **Farbmanagment**.



- 3 Aktivieren Sie **Manuelle Einstellungen** und stellen Sie die gewünschten Farbprofile ein.
- 4 Mit Klick auf **Erweitertes Farbmanagement** können Sie weitere Einstellungen für das Farbmanagement vornehmen.

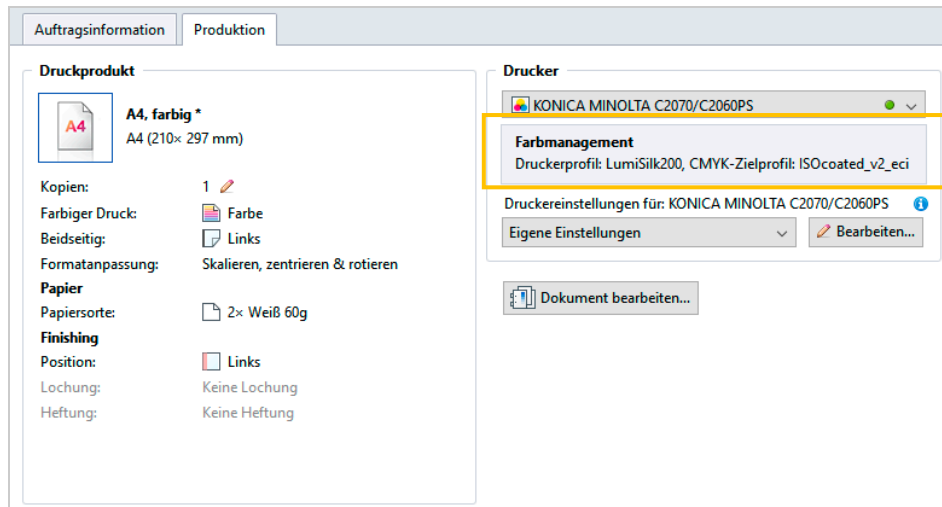
Einstellungen, die Sie direkt im Druckauftrag vornehmen, haben immer die höchste Priorität und überschreiben alle anderen Voreinstellungen, die in Flux Workstation (Druckerkonfiguration, Druckprodukte, Papiersorten) oder auf dem Drucker selbst eingestellt wurden.



Kontrolle vor dem Auflagedruck

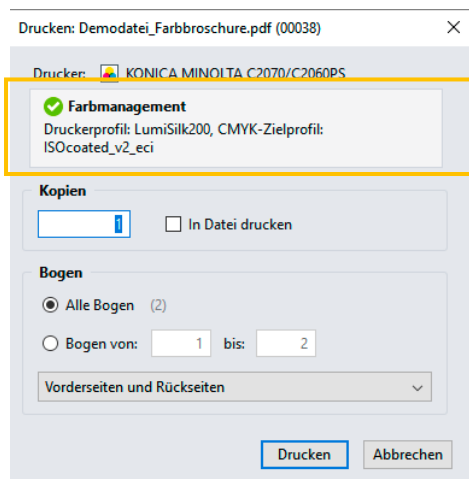
Sie können vor dem Drucken prüfen, welche Farbprofile zusammen mit dem Druckauftrag an den Bildcontroller gesendet werden. Wenn das Farbmanagement im Druckauftrag aktiv ist, werden die aktuellen Farbprofile an folgenden Stellen angezeigt:

– Im Tab Produktion



Angezeigt werden die eingestellten Farbprofile. Wenn die Ausgabe mit einem Drucker-Cluster erfolgt, wird diese Information für alle Drucker des Clusters angezeigt.

– Im Druckdialog



Auch im Druckdialog werden die eingestellten Farbprofile angezeigt. Wenn die Ausgabe mit einem Drucker-Cluster erfolgt, wird diese Information für alle Drucker des Clusters angezeigt. Bei der Ausgabe wird geprüft, ob die gewählten Farbprofile auf dem Bildcontroller des Druckers verfügbar sind. Der Status wird mit verschiedenen Symbolen angezeigt. Wenn kein Symbol angezeigt ist, wurde noch keine Kontrolle durchgeführt oder die Kontrolle ist gerade aktiv.

- ✔ Farbprofile sind verfügbar.
- ⚠ Mindestens ein Farbprofil ist auf dem Controller nicht verfügbar.
- ⚠ In dem Druckauftrag werden mehrere Papiere verwendet, denen eigene Farbprofile zugewiesen wurden. Für die Ausgabe wird für alle Papiere das Druckerprofil des ersten im Druckauftrag verwendeten Papiers genommen.
Das Symbol kann auch bedeuten: Die Farbprofile können nicht geprüft werden.

Abschließend ...



Damit das Farbmanagement eingestellt und verwendet werden kann, muss der gewünschte Drucker das Farbmanagement unterstützen, er muss eingeschaltet und mit Flux Workstation verbunden sein. Unterstützt werden alle Drucker, die mit den Konica Minolta-Bildcontrollern ab Version IC-601 arbeiten.

Wenn Sie das Farbmanagement in Ihrem System vollständig konfiguriert haben, erfolgt das Farbmanagement ganz automatisch und ohne manuelle Schritte für die Farbabstimmung. AccurioPro Flux prüft bei jedem Druckauftrag, welcher Drucker und welches Papier verwendet werden. Es prüft die eingestellten Farbprofile in der Druckerkonfiguration, in der Produktkonfiguration, im Papierkatalog und in den Auftragseinstellungen. Die aktuell gültigen Farbprofile werden dann für die Ausgabe am Bildcontroller gewählt. Dort werden die Farbprofile ausgewertet und die Korrekturwerte für den Druck ermittelt. Dadurch wird eine genau definierte Farbwiedergabe sichergestellt.



Diese Funktion ist verfügbar in

- AccurioPro Flux Essential
- AccurioPro Flux Premium
- AccurioPro Flux Ultimate

Stand: Version 7.8

Wenn Sie alle Funktionen nachspielen möchten, sollten Ihnen diese Funktionen in AccurioPro Flux vertraut sein:

- Drucker konfigurieren
- Papiersorten im Papierkatalog einrichten
- Druckprodukte einrichten
- Druckereinstellungen bearbeiten

Hier finden Sie weitere Informationen

- Flux Workstation-Onlinehilfe:
 - Dokumente drucken | Farbmanagement in Flux Workstation*
 - Dokumente drucken | Druckereinstellungen bearbeiten*
 - Programm konfigurieren | Drucker konfigurieren | Farbmanagement*
 - Programm konfigurieren | Papierkatalog einrichten | Farbmanagement für Papiersorten aktivieren*
 - Programm konfigurieren | Druckprodukte einrichten | Drucker und Dienste wählen | Druckereinstellungen für*
- Weitere How-to-Anleitungen: <https://www.dots.de/de/kompletter-druckworkflow/how-tos/>

© 2019 dots Gesellschaft für Softwareentwicklung mbH

Alle Rechte vorbehalten.

Alle Angaben zu dieser Dokumentation wurden sorgfältig erarbeitet, erfolgen jedoch ohne Gewähr.

AccurioPro ist eine Marke von Konica Minolta, Inc. Alle anderen Bezeichnungen und Markennamen der jeweiligen Firmen unterliegen dem allgemeinen warenzeichen-, marken- oder patentrechtlichen Schutz.